

The logo for 'amoéba' features a stylized circular shape composed of two overlapping crescent-like segments, one in a vibrant blue and the other in a bright green. The word 'amoéba' is written in a clean, white, lowercase sans-serif font, centered horizontally and partially overlaid by the logo's blue segment.

amoéba

**PRESENTATION ROADSHOW**

2023

DECEMBRE 2023

# DISCLAIMER

References herein to this presentation (the "Presentation") shall mean and include this document, any oral presentation accompanying this document provided by Amoeba SA (the "Company"), any question and answer session following that oral presentation and any further information that may be made available in connection with the subject matter contained herein.

This Presentation has been prepared by the Company and is for information only. This document does not purport to contain comprehensive or complete information about the Company and is qualified in its entirety by the business, financial and other information that the Company is required to publish in accordance with the rules, regulations and practices applicable to companies listed on the multilateral trading facility of Euronext Growth, including, in particular, the risk factors set out in the universal registration document (the "URD") filed with the French Financial Markets Authority (Autorité des marchés financiers) (the "AMF") on April 18, 2023 under number D.23-0296, and in any other periodic report, which are available free of charge on the websites of the Company (<https://amoeba-nature.com>) and the AMF ([www.amf-france.org](http://www.amf-france.org)). Information and other data appearing in such publications, and certain figures and numbers appearing in this document have been rounded. Consequently, the total amounts and percentages appearing in tables and elsewhere may not necessarily equal the sum of the individually rounded figures, amounts or percentages.

No representation, warranty or undertaking, express or implied, is made as to the accuracy, completeness or appropriateness of the information and opinions contained in this Presentation, or its use for any purpose, and no reliance should be placed on any information or opinions contained herein. The Company, its subsidiaries, its advisors and representatives accept no responsibility for and shall not, under any circumstance, be held liable for any loss or damage that may arise from the use of this document or the information or opinions contained in it. In particular, this document contains information on the Company's markets and competitive position, and more specifically, on the size of its markets. This information has been drawn from various sources or from the Company's own estimates which may not be accurate and thus no reliance should be placed on such information. Any prospective investors must make their own investigation and assessments and consult with their own advisors concerning any evaluation of the Company and its prospects, and this document, or any part of it, may not form the basis of or be relied on in connection with any investment decision.

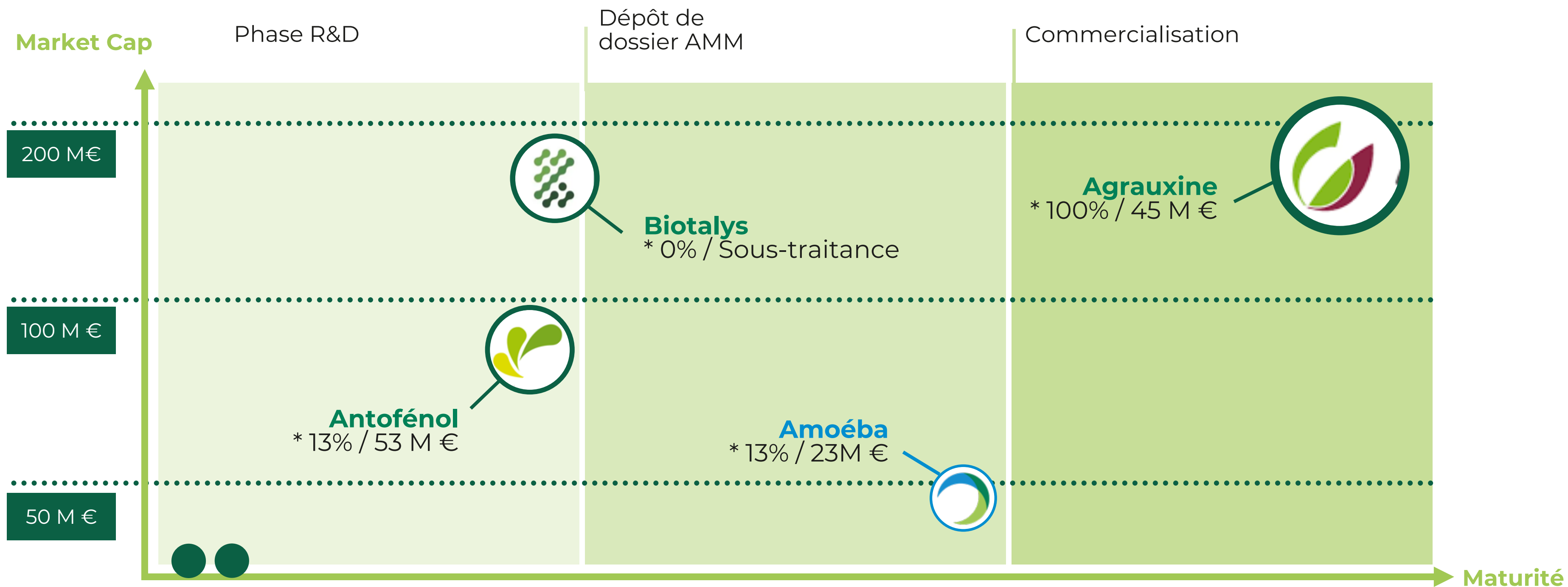
The information and opinions contained in this document are provided as of the date of this document only and may be updated, supplemented, revised or amended, and thus such information is subject to change at any time. Neither the Company, its subsidiaries, directors, officers, employees, agents, affiliates nor its advisors, nor any other person is under any obligation to update the information, statements or opinions contained in this Presentation. Nothing contained in this Presentation is or should be relied upon as a promise or representation as to the future.

All statements in the Presentation other than statements of historical fact are or may be deemed to be forward-looking statements. These forward-looking statements are not guarantees of future performance and involve a number of known and unknown risks and uncertainties. These risks and uncertainties, and other factors, could adversely affect the outcome of the forward looking statements, and actual results could differ materially from those contemplated in the statements. As a result, you are cautioned not to rely on such forward-looking statements. Forward-looking statements speak only as of the date of this document and the Company expressly disclaims any obligation or undertaking to update or re-issue any forward-looking statements contained in this Presentation.

This Presentation does not constitute or form any part of any offer to sell, or the solicitation of an offer to buy or subscribe for, any shares or securities in the Company, in the United States or in any other jurisdiction.

All persons accessing this document are deemed to agree and comply with all the limitations and restrictions set out above.

# VALORISATION D'AMOEBEA



\* Usine fonctionnelle / investissement

# POSITIONNEMENT D'AMOEBBA



**Vignes**

800M €  
(mildiou / oïdium)

Fraises  
Concombre  
Tomate

**Maraichères**

600M €

**Pommes de terre**

250M €

**Riz**

Env. 1000 M €

**Bananes**

Env. 500 M €

**Arboricultures et autres**

Env. 100 M €



**Blé**

2 400M €

**Soja**

2 100M €

Essais en cours  
sur vigne  
(Botrytis)



**Marché global : 7 750 Mds €**

**Marchés prioritaires**

**Marchés secondaires**

# LE BIOCIDÉ, ASSET VALORISABLE D'AMOÉBA



## Le premier biocide biologique **approuvé** pour le traitement des eaux industrielles

- Une **innovation brevetée** dans un secteur figé depuis 50 ans
- **Décembre 2022 : Approbation de l'US EPA** pour un usage dans les systèmes de refroidissements fermés aux Etats-Unis.



**\$ 200 M**

De marché potentiel annuel pouvant être atteint aux USA. **Marché adressable immédiatement.**

**\$ 10 M**

De coûts de construction de l'usine aux USA



Forte rentabilité sur ventes de part une efficacité industrielle remarquable



**Assistanat possible** d'Amoéba dans le projet industriel et commercial

# PROJECTION 2024



Garantir l'émergence d'un **futur leader mondial** Français du biocontrôle



Contribuer à la **création d'une filière industrielle du biocontrôle** en France

## Grâce à une vision d'entreprise forte



Garantir un **futur viable** en proposant des alternatives biologiques respectueuses de la santé humaine et de l'environnement



Développer une **triple expertise scientifique et industrielle** pour contribuer à élargir l'offre de produits respectueux



Démontrer notre utilité et notre **influence positive** dans les secteurs cibles d'ici 2024



Ouvrir la voie à d'autres **alternatives aux traitements chimiques** des ressources clés

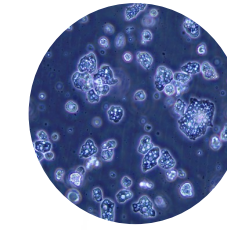


# PRÉSENTATION D'AMOÉBA

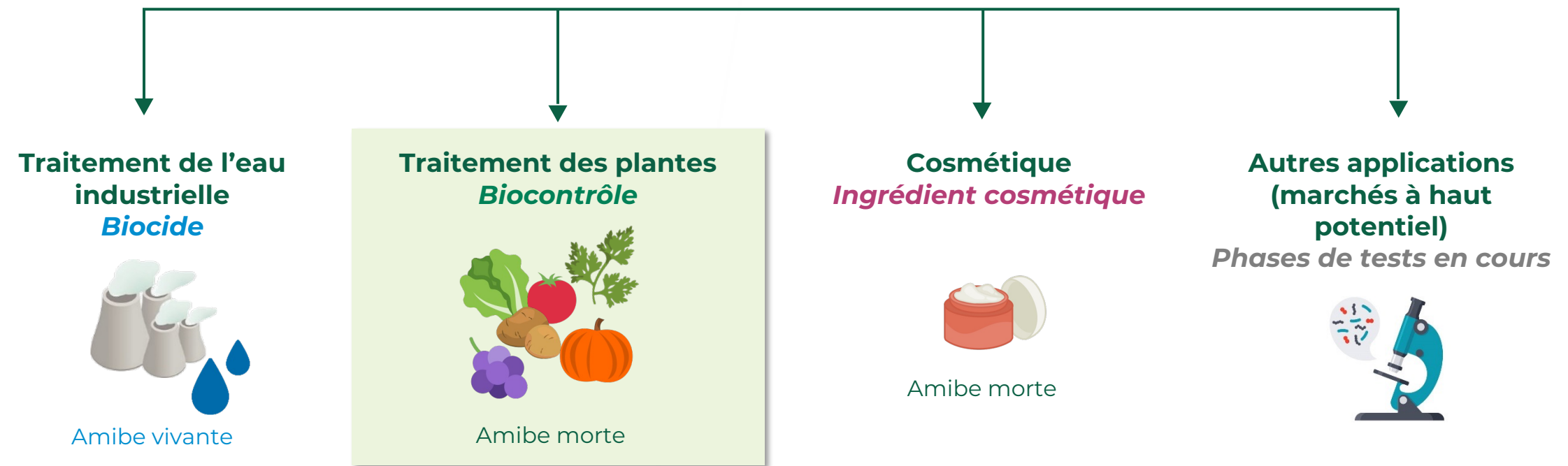
# A PROPOS D'AMOEBBA



Amoéba est une biotech Lyonnaise spécialisée dans le traitement du risque microbologique des ressources naturelles.



**WILLAERTIA MAGNA C2C MAKY**  
Un microorganisme, plusieurs applications



## Maturité scientifique

10 années de R&D

9 publications scientifiques



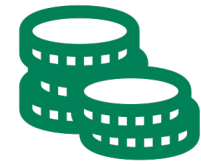
## Maturité Réglementaire

**Europe** : Recommandation d'approbation par l'Autriche annoncée en **avril 2022**

**USA** : Approbation de la solution biocontrôle par l'US EPA en **novembre 2022**



# CHIFFRES CLES AMOEBA



25

Millions d'euros investis en R&D depuis 2010



28

Employés en France



1

Centre d'expertise industriel dédié à la recherche et au développement industriel



# CONSEIL D'ADMINISTRATION



**Benoit Villers**

Président

*Managing Director &  
Board Member at Nice & Green*



**Fabrice Plasson**

Fondateur et Administrateur

*Expert en Sciences de la Vie  
et des Biotechnologies*



**Valérie Filiatre**

Administrateur

*Experte en gestion administrative  
et financière*



**Jean-Luc Souche**

Administrateur

*Spécialiste de la protection des  
plantes*



**Pierre Morgon**

Administrateur

*Expert en Sciences de la Vie  
et de la Santé*



**Sylvie Guinard**

Administrateur

*Experte en processus industriels*



**Philippe Dujardin**

Administrateur

*Expert en finance et stratégie*

# COMITE DE DIRECTION



**Jean-François Doucet**

Directeur Général

*Expert en gestion financière*



**Jean-Baptiste Eberst**

Directeur des Affaires Réglementaires

*Expert en Affaires Réglementaires*



**Sandrine Troussieux**

Directrice Scientifique

*Docteur en Sciences, spécialisée en microbiologie environnementale*



**Hervé Testeil**

Directeur Industriel

*Expert industriel dans les domaines de la pharmacie, des dispositifs médicaux et des biotechnologies*



---

# 2

## INFORMATIONS FINANCIÈRES

# FINANCEMENT ET ACTIONNARIAT



€ 13,2 M

Levés lors de **l'introduction en Bourse** en juillet 2015

€ 14,7 M

Levés en 2016 par **placement privé**

€ 5 M

D'accord de financement avec la **Banque Européenne d'Investissement** (BEI) en 2017

€ 32 M

**OCAPI avec Nice & Green** entre 2018 et 2022

€ 6 M

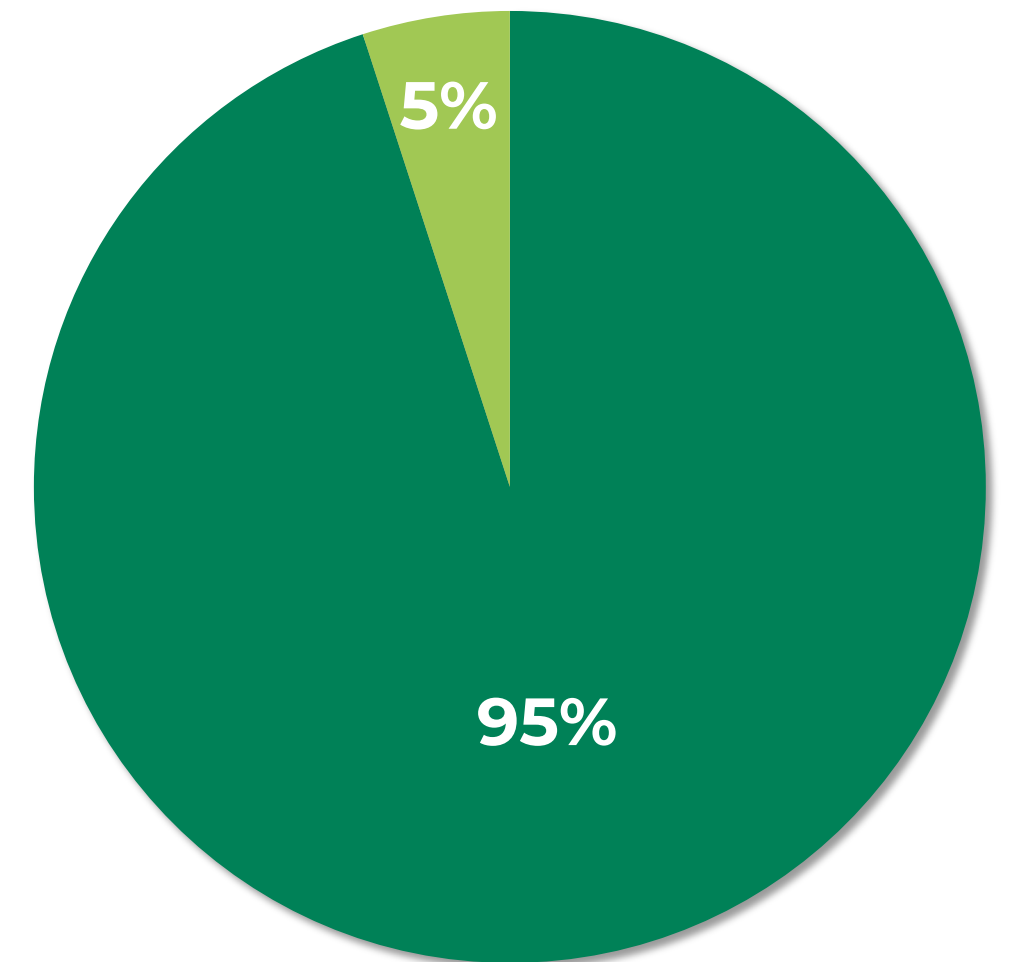
Autres levées, subventions, avances remboursables et emprunts

---

€ 70,9 M

Investis dans la Société depuis sa création

## Répartition de l'actionnariat



■ Actionnaires individuels

■ PDG et actionnaires historiques

## BURN RATE

2021	2022
<b>370 K €</b>	<b>390 K €</b>

## DETTE BEI

Soldée en juin 2022

2021	2022
<b>6,1 M €</b>	<b>0 M €</b>

## CAPITAUX PROPRES

2021	2022
<b>0,2 M €</b>	<b>8,2 M €</b>

## TRESORERIE

2021	2022
<b>7,3 M €</b>	<b>5,5 M €</b>





---

3

BIOCONTRÔLE

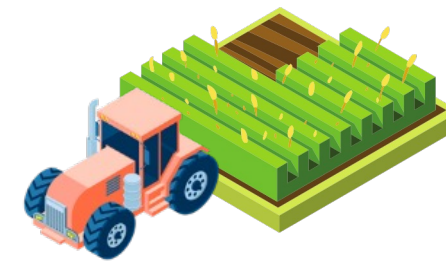
## PROBLÉMATIQUES

**78%** d'insectes en moins entre 1989 et 2013 : **biodiversité dégradée**

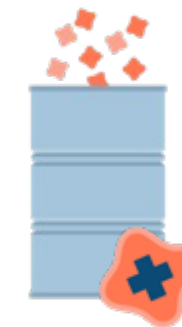
**46%** des aliments analysés par l'EFSA sont contaminés par des résidus de pesticides : **santé publique impactée**

Forts **impacts environnementaux** : pollution des sols et de l'air

## Des objectifs Européens en faveur du biocontrôle



**25%** Des cultures traitées en Agriculture Biologique en Europe d'ici 2030



**50%** Des produits phytosanitaires les plus préoccupants en moins en Europe d'ici 2030. Réévaluation du cuivre 2026



**60%** d'usages couverts par les produits de biocontrôle en 2025



# AXPERA

L'a(e)xpertise d'Amoéba au service d'une nouvelle ère (*era*) de la protection des plantes



## Pourquoi AXPERA ?

- Expert / **Expertise**
- **Ere** (nouvelle ère de la protection des plantes par un biocontrôle efficace et sûr)
- **AXP** : rappel de nos formulations expérimentales (AXP12, AXP13, AXP17)
- Valeurs **d'innovation, de performance, de responsabilité et de renouveau**

AXPERA **JOY**

AXPERA **EVA**

AXPERA **NOA**

# NOTRE SOLUTION



2022 (FR) – Témoin non traité (mildiou)

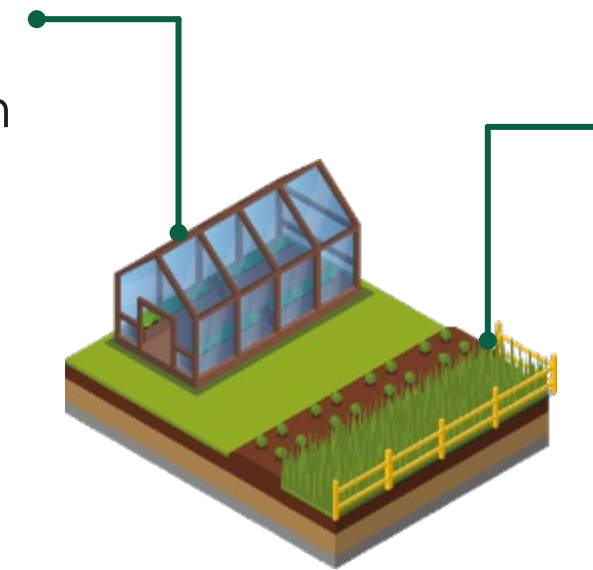


2022 (FR) – Traitement Amoéba (mildiou)

## Un biofongicide 100% naturel

**90%**

D'efficacité en  
serre sur  
mildious et  
rouilles



**50 à 95%**

D'efficacité au  
champ selon les  
cultures



*Lire plus sur Amoéba*

**300**

Essais Amoéba  
depuis 2019

**180**

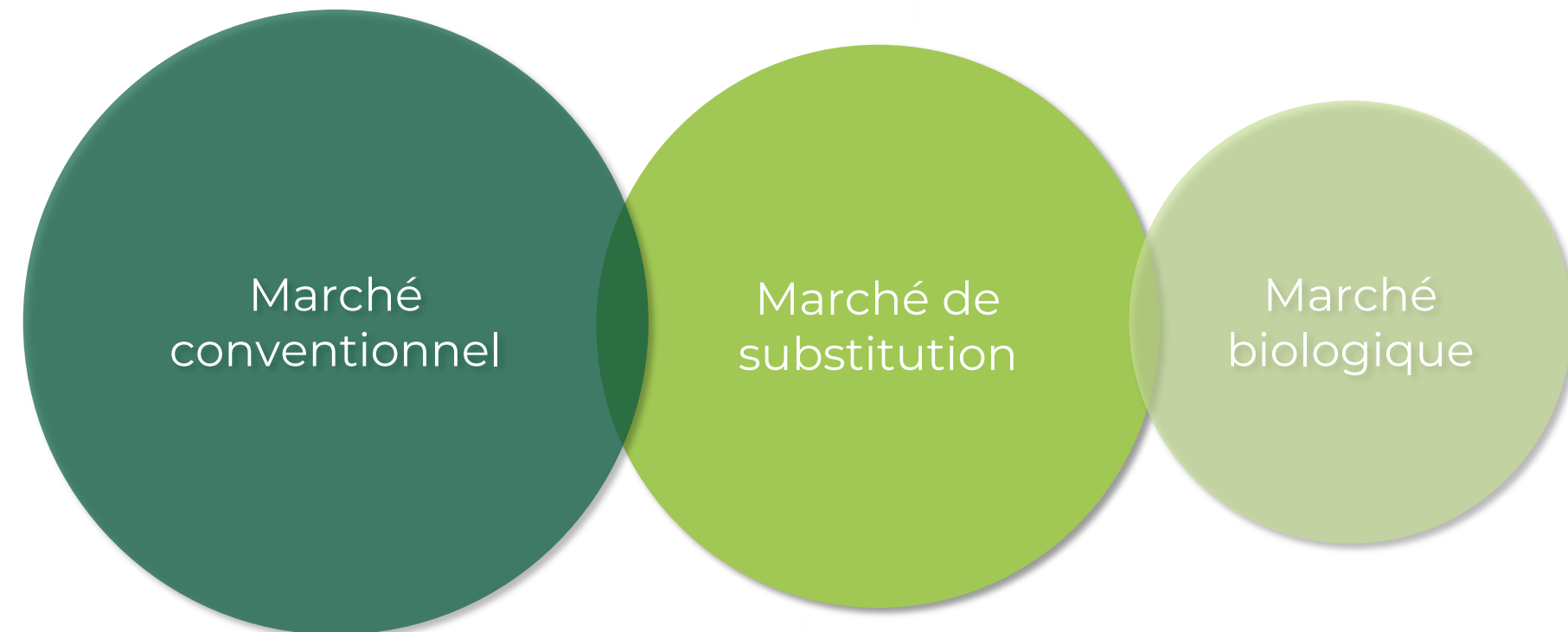
Essais partenaires  
depuis 2019

**+15**

Pays répartis sur  
4 continents



## Accompagner la transition du conventionnel vers le biologique



### Grâce à une solution

- Au **double mode d'action** unique (éliciteur et fongicide)
- Au **large spectre** d'activité (vigne, maraichères, céréales...)
- **Complémentaire** avec les produits conventionnels

# FACTEURS CLES DE SUCCES



Un produit **innovant et unique**, provenant d'une classe de microorganismes jamais utilisée en agriculture : **les amibes**



Une substance active **recommandée pour approbation** par l'Etat Membre Rapporteur (Autriche) et **approuvée** par l'US EPA



Un produit **sans classe de danger** et au profil faible risque



Un produit au **niveau de performance** souvent **inégalé** pour un produit de biocontrôle garantissant des gains de rendement



Un produit **sans limite maximale de résidus (LMR)**



Un produit à la **notoriété technique** déjà forte : **Trophée de l'Innovation** remporté au Congrès **Plant BioProTech** de Reims (Juin 2022).



Un produit **sans délai avant récolte**



4

# INDUSTRIALISATION



## Chassieu Centre de R&D Industriel

---

**2 x 500 L**

De capacité de production  
des bioréacteurs

**500 KG**

De substance active  
produite par an

# PROJET D'EXTENSION DE SITE



## Création d'une nouvelle usine replicable à Cavillon Site de production du biocontrôle

23 M €

d'investissement

3000 m<sup>2</sup>

de surface, dont 2000m<sup>2</sup> entièrement dédiés à la production

40 T

de substance active supplémentaires, **jusqu'à 80 T** en cas d'extention

100 000 ha

hectares traités, **jusqu'à 200 000 hectares** en cas d'extention

2023

2024

2025

APD

PC

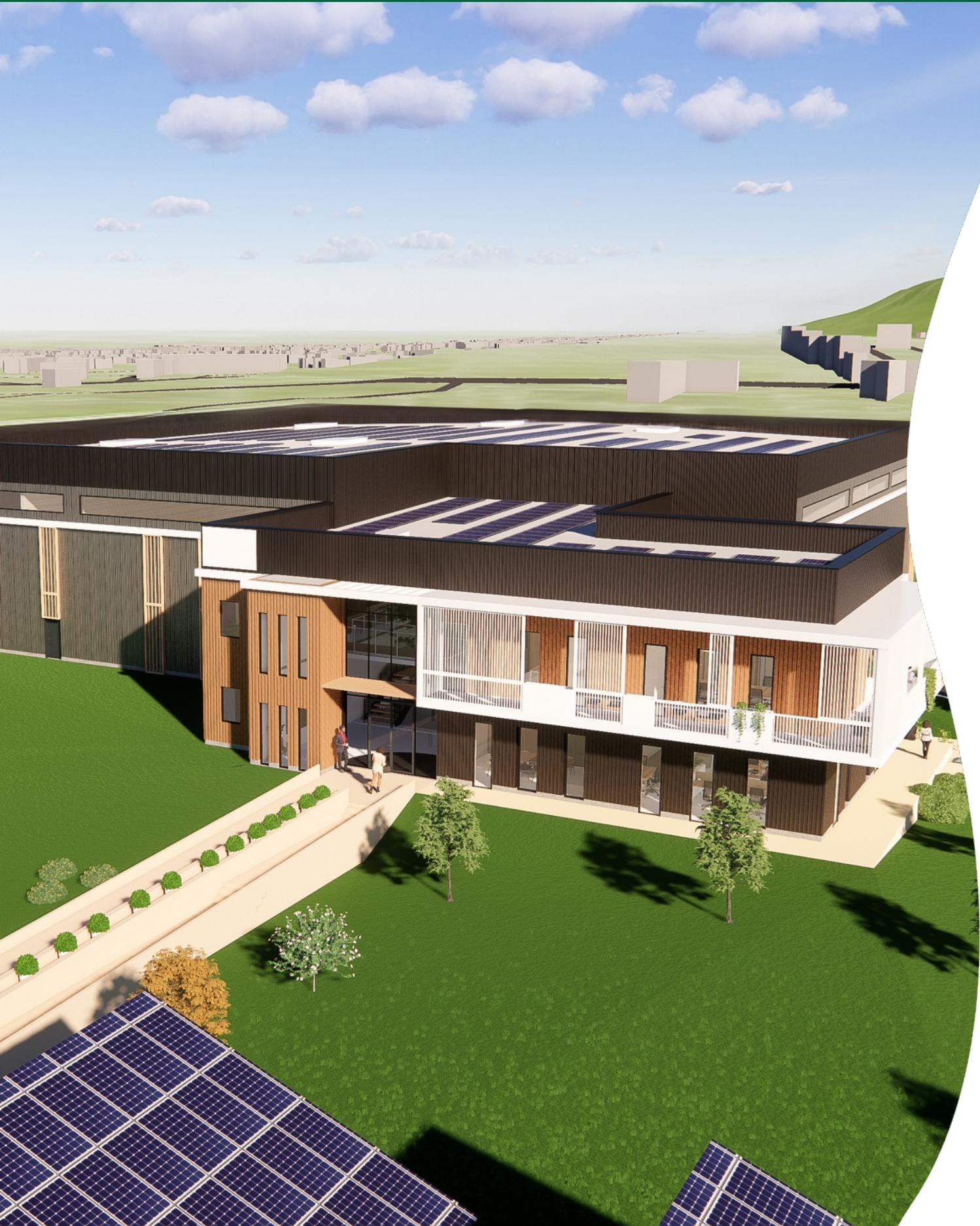
Instruction

Travaux

Qualif.

Go Live

Production commerciale



## Une démarche industrielle RSE au cœur d'un parc engagé

- **ZAC dédiée à la naturalité**
- **Préservation et valorisation** du paysage, des ressources naturelles et de la qualité de vie locale
- Installation de **panneaux photovoltaïques** sur **60%** des toits
- **Recyclage des eaux industrielles**
- **Géothermie**
- Usage de **matériaux biosourcés**
- **Préservation de la biodiversité** (faune / flore)

**Modèle d'usine du futur : Technologique et éco-responsable**





# UN PROJET D'OPTIMISATION EN PLUSIEURS PHASES



## NOE – Chassieu (*Ligne existante*)

**Bioréacteurs : 2 x 500 L**

**5 années** de maturité des développements de procédés

**500 KG** de substance active produite par an



## NOE – Chassieu

**Bioréacteur : 1600L / j**  
**Montée en échelle d'une ligne pilote à Chassieu pour :**

- Optimiser la maîtrise des procédés
- Développer les modèles de l'excellence industrielle
- Démarrer le projet USIBIAM dans les meilleures conditions



## USIBIAM – Cavillon (*Ligne de production*)

**Bioréacteurs : 4 x 5000 L**

**Procédé continu sous contrôle**

- Intégration des opérations optimisées de formulation et de conditionnement
- Centrale de commande centralisée dédié à l'unité autonome de production.
- Full MES / SPC.
- Automatisation des opérations



# POSITIONNEMENT D'AMOEBEA 2024-2026



Une stratégie volume et rentabilité

40 tonnes substance active / an  
=  
100 000 hectares traités



**Vignes**  
(2 771 000 hectares)

Prix/ha  
**50 €**

**AXPERA** EVA



**Laitue**  
(500 000 hectares)

Prix/ha  
**100 €**

**AXPERA** NOA



**Tomates**  
(280 000 hectares)

Prix/ha  
**100 €**

**AXPERA** NOA

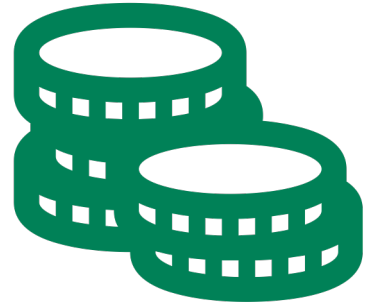


**Herbes Aromatiques**  
(30 000 hectares)

Prix/ha  
**250 €**

**AXPERA** JOY





## 45 M€

d'euros requis pour la réalisation du projet industriel

### 23 M€

Dédiés à la construction de l'usine

### 22 M€

Dédiés aux charges opérationnelles sur 2023 – 2024

## PLAN DE FINANCEMENT

Recherche d'un équilibre entre  
**equity et bancaire**

**9 M€** par Nice & Green

**5,9 M€** par BPI FRANCE



**NICE & GREEN**  
Leading Swiss Funding Firm

**bpi**france



éligible à l'Investissement Socialement  
Responsable (ISR)



amoéba



Social Media  
[AmoebaNature](#)



Website  
[amoeba-nature.com](http://amoeba-nature.com)



Contact  
[contact@amoeba-nature.com](mailto:contact@amoeba-nature.com)

DECEMBRE 2023